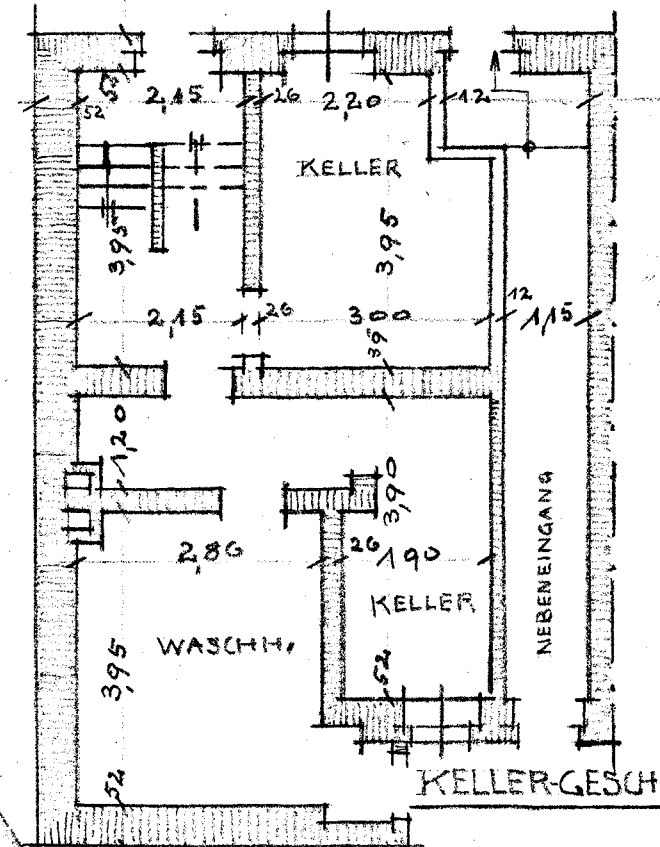
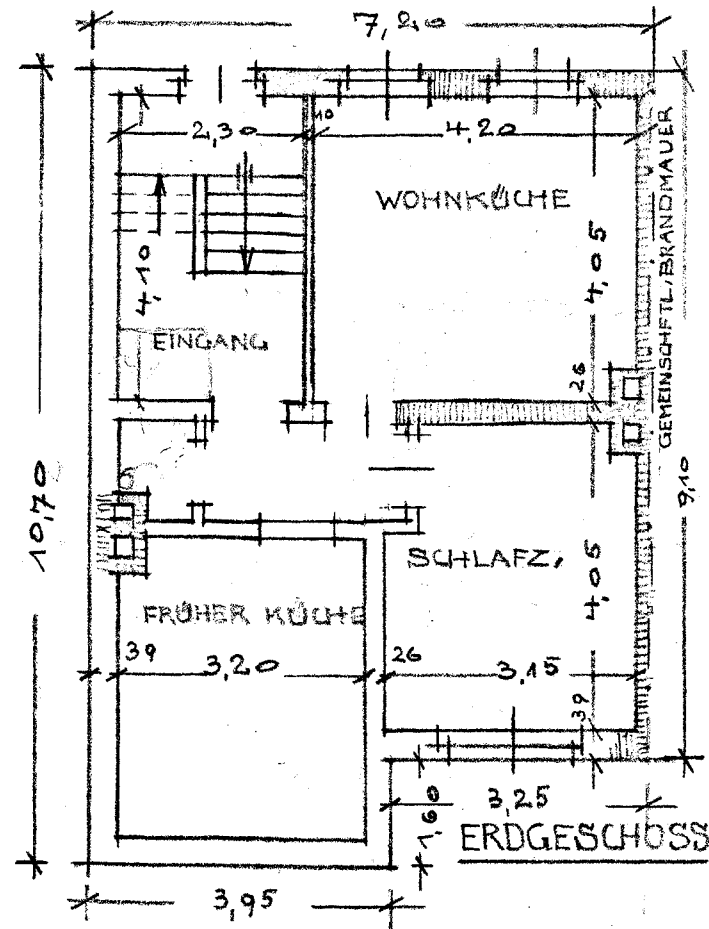
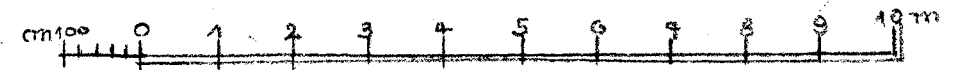


M. 1:100.



ERLÄUTERUNG:

- = ERHALTENES U. WIEDER-VERWENDETES MAUERWERK
- = ZERSTÖRTES U. JETZT WIEDER HERGESTELLTES MAUERW.
- = ZERSTÖRTES U. ZUNÄCHST SO BLEIBENDES MAUERW.

