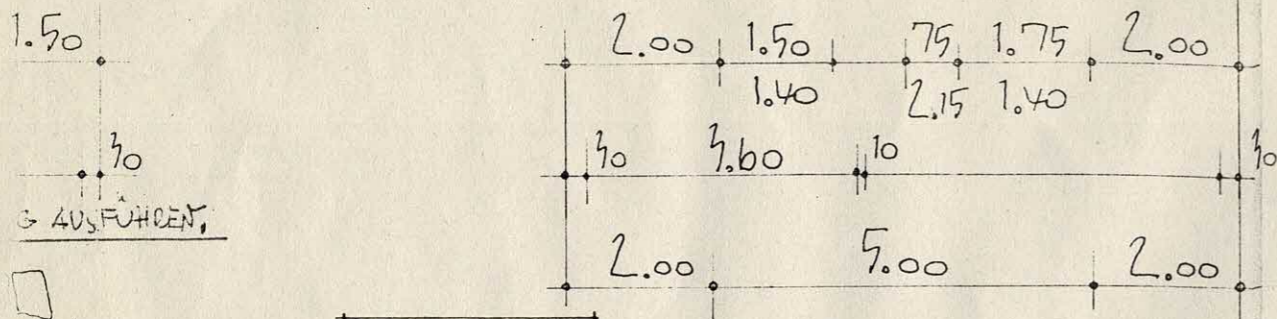


zitenansicht

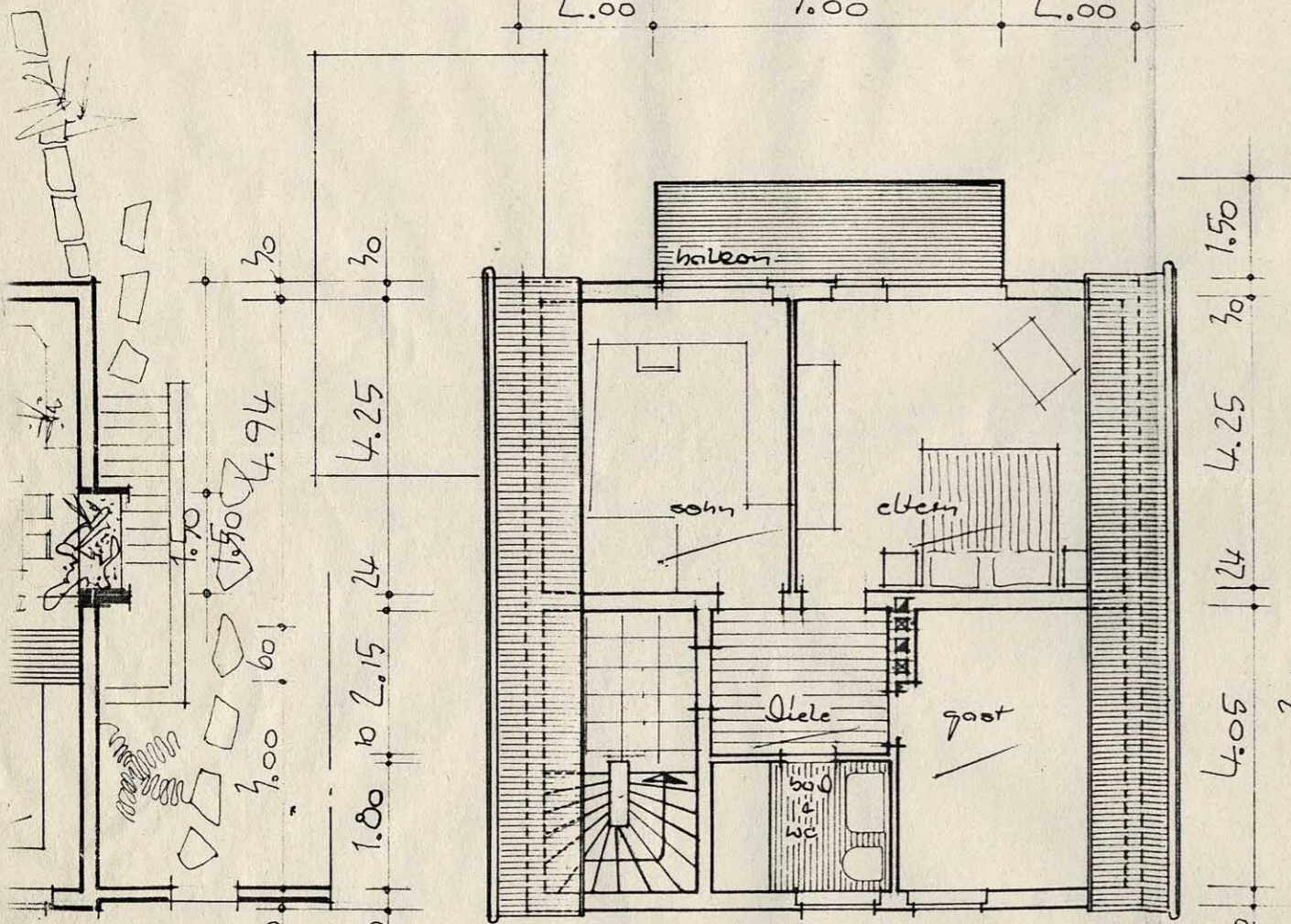
gärtneransicht

seitenansicht



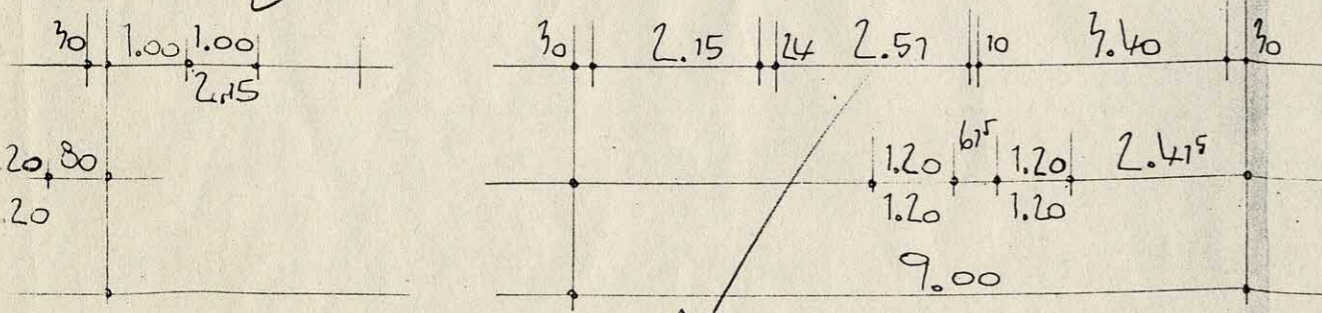
3 AUSFÜHRENT,

Kreis Döran
Bauausstellung 1965
Standort zum Baujahr: 1444/65
vom 19.10. 1965
Der Bauinspektor
[Signature]



erdgeschoss

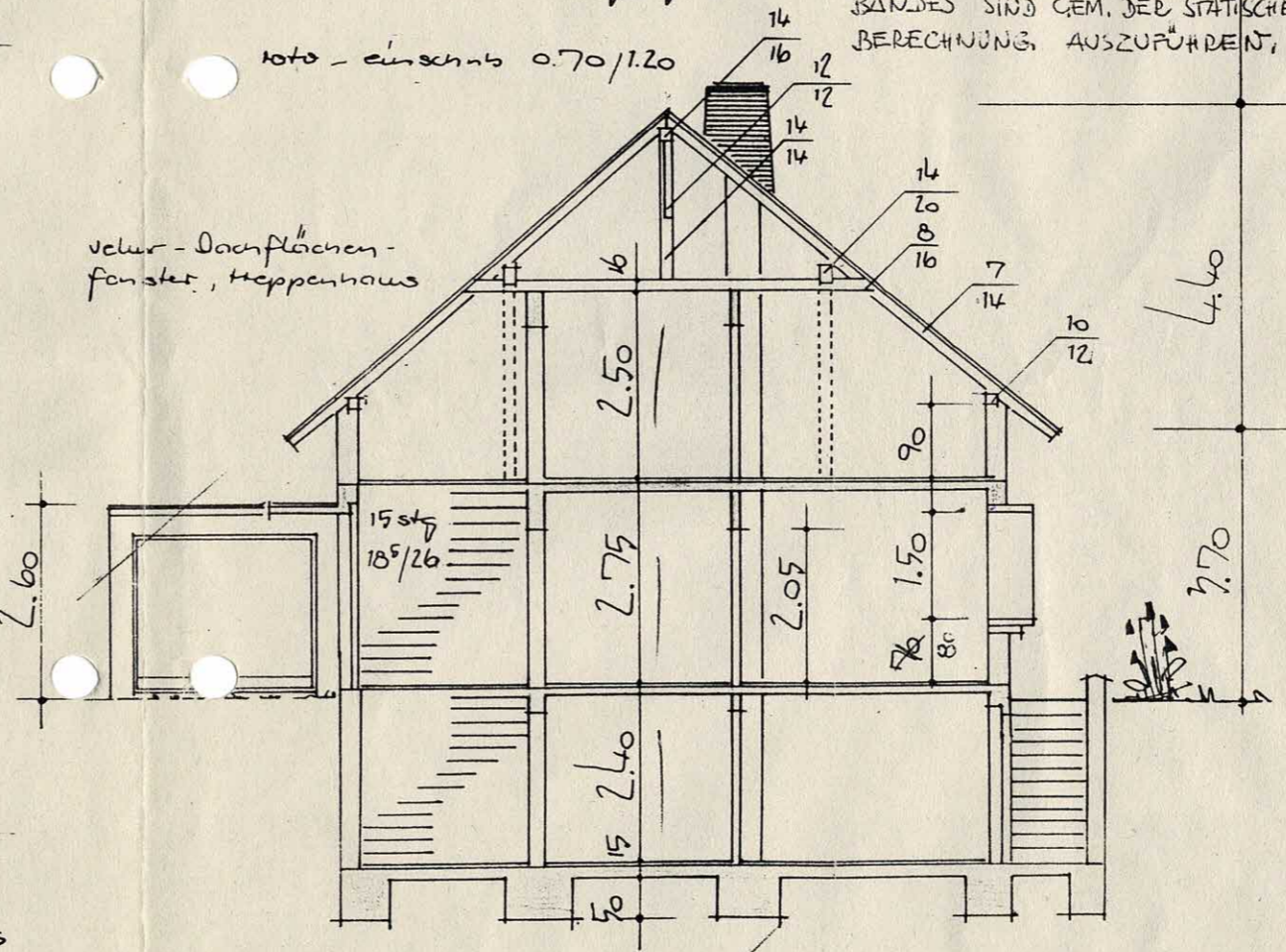
Dachgeschoss



Dachneigung - 40°

KONSTRUKTION UND HOLZSTÄRKEN DES DACHVERBANDES SIND GEM. DER STATISCHEN BERECHNUNG AUSZUFÜHREN.

tot-einschnitt 0.70/1.20



velur-Dachflächenfenster, Treppenhaus

schnitt

alle masse sind an ort und stelle genaustens zu überprüfen.

45
27.
36
15.
52.7